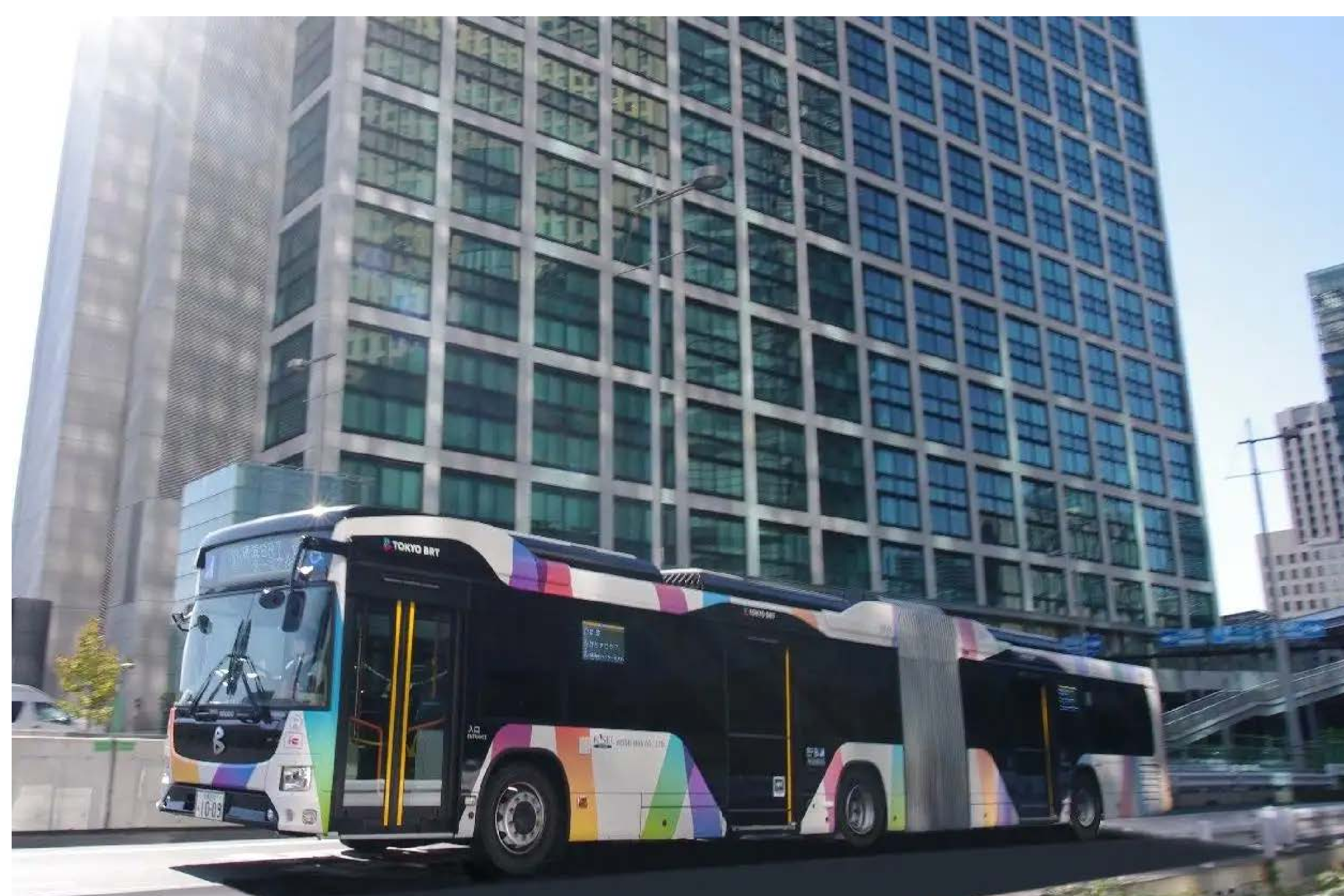


皆様こんにちは、GKデザイングループです。「虹始見 (にじはじめてあらわる)」、春の深まりとともに空気が潤い、雨上がりに綺麗な虹が見られるようになりました。今月もGKデザイングループの取り組みや話題をお届けします。

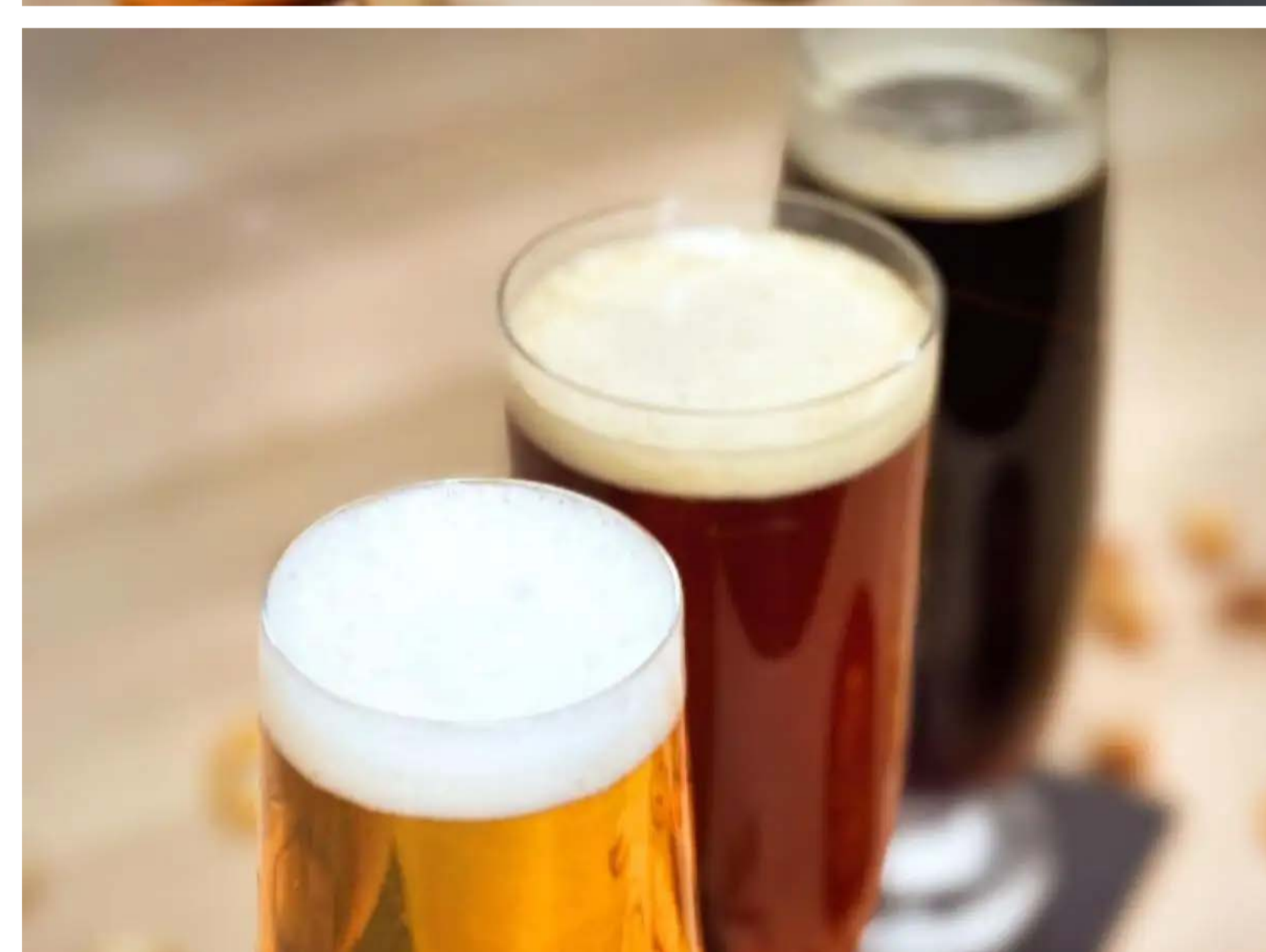
NEWS



都心部と臨海部を結ぶ、東京BRTトータルデザイン

4月より東京BRT（京成バス株式会社、東京BRT株式会社）の走行路線ルートが有明・豊洲方面に拡大され、ブレ2次運行が開始されました。BRTとは「Bus Rapid Transit」バス高速輸送システムの略称。東京都心部と臨海部を結び、交通需要に対応した地域の発展を支える首都東京の新しい公共交通機関です。2020年にGK設計を中心とした、GKインダストリアルデザイン、GKグラフィックスの3社協業により、停留施設サイン・ファニチュアや、バス車両の内外装デザイン、そしてシンボルマークなどのVI・広報媒体を含むトータルデザインを手がけました。都心部と臨海部の2点をレインボーカラーで繋げたシンボルマークは、新たな路線価値としての驚きや賑わい、変化を生み出す様子を表現しています。

→ [GK設計note「都市のアイコンをつくる」](#)

お客様・グラス・職人をつなぐ、ものがたり
「生涯を添い遂げるグラス」ピアle シリーズ販売開始

日本各地の職人を起用して製法や素材にこだわる「生涯を添い遂げるグラス」をご存知でしょうか。2010年に株式会社ワイヤードビーンズが「生涯補償」付きグラスのビジネスモデルを生み出し、デザインをGKインダストリアルデザインが手がけてきました。万が一グラスが割れても、破損した製品本体を外箱に入れて送ることにより新品がお客様の手元へ届けられ、生涯使い続けることができます。グラスへの愛着の醸成、職人の技術の継承、地場産業の活性化が、ひとつのグラスを通じて紡がれてゆきます。この春、田島硝子株式会社が生産するピアグラスシリーズ「ピアleシリーズ（ピアルシリーズ）」が登場しました。ワイヤードビーンズらしい重量感ある底のグラスだまりにプロダクトアイデンティティを継承しつつ、曲線と直線の3つの異なる調和がビールの味わいを深めます。職人の高い技術力とデザインが新商品に結実しました。詳細はこちらをご覧ください。

→ [Wired Beans online store](#)

日本産のたべもの、にっぽんにエールをおくるパッケージデザイン
カルピス×JA全農ニッポンエール、コラボ商品

アサヒ飲料株式会社「カルピス」とJA全農の商品ブランド「ニッポンエール(※1)」がコラボレーション商品を展開し、パッケージをGKグラフィックスがデザインしました。第一弾「国産ミルク&カルピス」は、牛乳の消費拡大を応援したい思いから発売された商品(※2)。国産牛乳とのやさしい味わいにデザインも寄り添い、軽やかな水玉に牛やピッチャーなどの素朴なイラストを描いています。第二弾「愛媛県産河内晩柑&カルピス」は、伝統文様の青海波を背景に、希少な果実・河内晩柑のイラストをあしらひ、甘ずっぱい爽やかさを表現。いずれも、水彩タッチのイラストと縦書きに力強く配置した商品名で、日本の作り手が手間暇をかけた自信作であることを視覚化しています。「カルピス」の甘ずっぱさと国産の豊かな味わいのコラボに、産地への思いを馳せてみてはいかがでしょうか。

→ [アサヒ飲料 Webサイト](#)

→ [JA全農ニッポンエール Webサイト](#)

※1ニッポンエール：「日本全国47都道府県から届けられる日本産のたべものに、そしてにっぽんに、ここからエールをおくる」をコンセプトに誕生したJA全農の商品ブランドです。

※2現在「国産ミルク&カルピス」は販売を終了しています。

最新情報はFacebookにて配信しております。今後ともGKデザイングループをよろしく申し上げます。



本メールはメールマガジン配信を希望されている方と、過去に名刺を交換させていただいた方に配信しております。今後配信を希望されない場合は、お手数ですが [こちら](#)より配信停止の手続きをお願いいたします。

GKデザイングループ

株式会社GKデザイン機構 171-0033 東京都豊島区高田3-30-14 山笠ビル

問い合わせ | [ウェブサイト](#) | [プライバシーポリシー](#)

当メールマガジアドレスは「配信専用」です。

メールに掲載された内容の無断複製・転載はご遠慮ください。